

КАЖДЫЙ
РЕБЁНОК
ДОСТОИН
СЕМЬИ

II Международный форум
«Каждый ребёнок достоин семьи»



Москва 14-17 октября

Об этом материале

фонд
обнажённые
сердца



Материал выступления на II Международном форуме «Каждый ребенок достоин семьи», организованном Фондом помощи детям «Обнаженные сердца».

Тема Форума:

«Аутизм. Эффективные методы оказания помощи людям с расстройствами аутистического спектра. Российский и зарубежный опыт»

Этот и другие материалы доступны на сайте: forum.nakedheart.org

DIR/FLOORTIME

ЭФФЕКТИВНЫЙ ПОДХОД К ПОМОЩИ ДЕТЯМ С РАССТРОЙСТВАМИ АУТИСТИЧЕСКОГО СПЕКТРА

Не существует такого понятия, как
ребенок. . . . Ребенок не может
существовать в одиночестве, он по
существу своему является частью
взаимоотношений

Д. В. Винникотт

ЧТО ТАКОЕ DIR/FLOORTIME?

- комплексная терапевтическая программа основана на развивающем индивидуальном подходе
- отношения с ребенком – краеугольный камень успеха
- Floortime – “целевая игра”

DIR/FLOORTIME

СТЕНЛИ ГРИНСПЕН/ СЕРЕНА УИДЕР

- ◉ Развивающий (D) – степени/*стадии* функционального эмоционального развития – основа, на которой строится общение с окружающим миром
- ◉ Индивидуальный (I) – уникальные факторы, влияющие на развитие ребенка, переработку информации и саморегуляцию
- ◉ основанный на отношениях (R) – Ранние отношения с матерью/основным воспитателем *влияют на все аспекты развития*

D - ОСНОВНЫЕ СТУПЕНИ ФУНКЦИОНАЛЬНОГО ЭМОЦИОНАЛЬНОГО РАЗВИТИЯ

- Почему "функциональность"?

Анализ того, как ребенок организует свой жизненный опыт и справляется с окружающим миром

“Когда мы думаем о функциональности, мы имеем в виду потенциал”

С. Гринспен

6 ОСНОВНЫХ СТУПЕНЕЙ РАЗВИТИЯ (ДО 3-Х ЛЕТ):

1. Саморегуляция и интерес к окружающему миру
2. Контакт и общение
3. Преднамеренность и двусторонняя (обоюдная) коммуникация
4. Решение социальных задач, формирование самосознания и регуляция настроения
5. Формирование символов и использование слов и понятий
6. Эмоциональное мышление, логика и чувство реальности, построение мостов между идеями

Вверх по ступенькам...



Стадия 1. Саморегуляция и интерес к окружающему миру (0-3 месяца)

- ◎ Ребенок спокоен, регулирует свое состояние и внимание, проявляет интерес к окружающему миру

"Влюбиться в мир"

- ◎ **Стадия 2.** Контакт и общение (2-5 месяцев)
- ◎ Обоюдное приятное взаимное общение со взрослым

"Вовлечь младенца"



Стадия 3. Преднамеренность и
двусторонняя (обоюдная) коммуникация
(4-10 месяцев)

Ребенок передает свои идеи и желания в
ходе общения: жестами, звуками,
выражением лица (в основном, реагирует
на взрослого)

Коммуникативный цикл ("*Круги общения*")



Стадия 4. Решение социальных задач,
формирование самосознания и регуляция
настроения (10-18 месяцев)

Ребенок определяет проблему и ищет
решение совместно с другими, используя
для этого *движение*, навыки коммуникации
и когнитивные *способности*

*"Длинная цепочка эмоциональных
сигналов"*

Стадия 5. Символы и идеи (18-30 месяцев)

Формирование символов и использование слов и понятий

Ребенок может разыграть сюжеты из своей жизни, используя как игрушки, так и реальные предметы, и продвигаясь к более сложным символам и эмоционально окрашенному, сложному общению с окружающими

- ◎ **Стадия 6.** Эмоциональное мышление, логика и чувство реальности, построение "мостов" между идеями (30-42 месяцев)
- ◎ Абстрактное и логическое мышление, построение логических *цепочек*, понимание собственных эмоций и осознание эмоций других людей. Понятия времени, места, и причинно-следственных связей

"Что-где-когда" ситуации



/ - ИНДИВИДУАЛЬНЫЕ ОСОБЕННОСТИ...

...это означает:

- "индивидуальный пошив" методики
- использование различных специалистов и элементов разных методик
- аутизм выражается по-разному у разных детей
- сопутствующие заболевания и ситуации требуют внимательного анализа

I- ИНДИВИДУАЛЬНЫЕ ОСОБЕННОСТИ

- Природные биологические особенности: био-медицинские, генетические, эпигенетические
- особенности развития центральной нервной системы (индивидуальные возможности для обработки слуховой, зрительной, пространственной информации, планирование моторной деятельности, модуляция и последовательности воспринимаемой сенсорной информации, управляющие функции головного мозга)
- история семьи (медицинская и история отношений в семье), наблюдения за тенденциями/общением между членами семьи и стилем общения с ребенком;
- профиль развития родителей/основных участников Floortime;
- социальные, финансовые, культурные, этнические и прочие факторы, играющие роль в жизни семьи

СПОСОБНОСТИ К САМОРЕГУЛЯЦИИ

- Повышенная реактивность
- Пониженная реактивность
- Гипо/гиперреактивный ребенок

- Стимулы: слуховые, зрительные, тактильные, пространственные, вестибулярные, вкус, запах

Реакция на общение

Настройка на слуховую, зрительную и эмоционально окрашенную информацию

Речевое развитие

Понимание, воспроизведение, прагматика
Моторика речи

Гипотеза о роли аффекта в развитии



Планирование моторной деятельности

Контроль движений, равновесие

Праксис

Управляющие функции мозга — префронтальные области коры головного мозга перерабатывают поступающую информацию и готовят соответствующий план

АУТИЗМ: СИМПТОМЫ & КОМОРБИДНОСТЬ



ЗДОРОВЬЕ - ИНДИВИДУАЛЬНАЯ ОСОБЕННОСТЬ

- Расстройства пищеварения
- Проблемы кормления — жевание, глотание
- Аллергия
- Бессонница и другие расстройства сна
- Наследственные заболевания

ДРУГИЕ ФАКТОРЫ, ВЛИЯЮЩИЕ НА РАЗВИТИЕ ИНДИВИДУАЛЬНЫХ ОСОБЕННОСТЕЙ

- Социальные, финансовые, культурные, этнические
- Семья — семейные традиции, отношения между детьми
- Школа
- Вариации и отклонения (семья, профессионалы, организации, доступность терапевтического вмешательства)

R - РАЗВИТИЕ ОТНОШЕНИЙ

- ◎ *Речь и мышление, а также эмоциональные и социальные навыки осваиваются в процессе отношений, которые включают в себя эмоционально значимое взаимодействие.*

С. Гринспен

- ◎ «Нет такого понятия — ребенок. . . . Ребенок не может существовать в одиночестве, он по существу своему является частью взаимоотношений»

Д. В. Винникот

ОСНОВЫ ОБОЮДНОЙ КОММУНИКАЦИИ

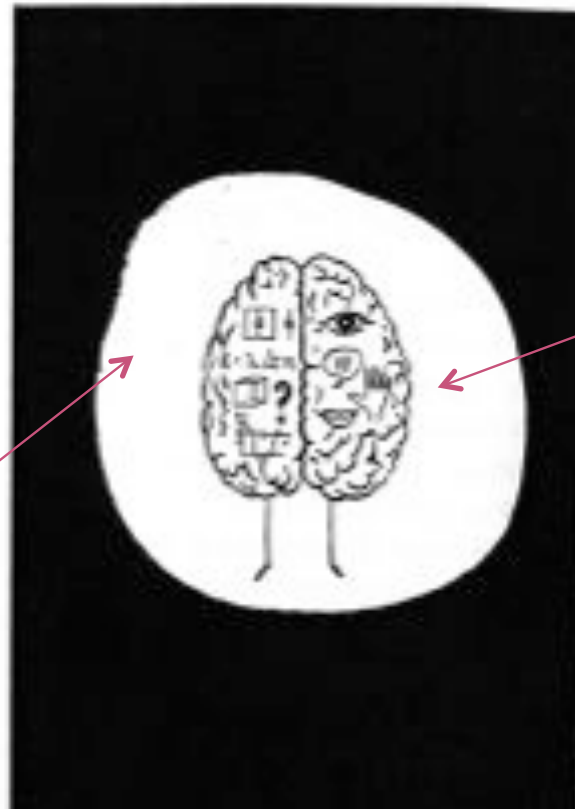
- Реагирует ли ребенок на мои попытки общения?
- Может ли ребенок регулировать свои эмоции-переходить от возбуждения к состоянию спокойного внимания?
- Выдерживает ли ребенок взаимодействие?
- Целенаправленно ли общение?
- Ощущения ребенка:
 - Передает ли ребенок свои ощущения эффективно?
 - Понятны ли его/ее намерения другим?
- Как ребенок движется (праксис)?

РОДИТЕЛИ - ПАРТНЕРЫ В ПРАКТИЧЕСКОЙ РАБОТЕ

- "Диагностика" уровня развития (FEAS)
- Аффект – центральный организующий фактор
- Система аффективного взаимодействия придает смысл обучению
- Поддержка инициативы
- Возможности для совместной регуляции
- Чувства – это "клей" для мыслей и поступков
- Слова-эмоции – действия

"РАССКАЖИТЕ О СВОЕМ ДЕТСТВЕ"

Левое
полушарие —
формальные,
академические
знания,
речевые
центры,
логическое
мышление.



Правое полушарие-
эмоции,
саморегуляция,
отношения с
другими

Облечение эмоций в слова помогает создавать дополнительные связи между полушариями и стимулировать работу мозга

ДИАГНОСТИКА - КРИТЕРИИ

- Social relatedness, двустороннее общение (постоянный взаимный обмен сигналами и жестами)
- Совместное внимание, предвосхищение (anticipation)
- Система эмоциональных сигналов, настойчивость и совместное внимание
- Принадлежность к социальной группе и способность к эмпатии
- Целенаправленная коммуникация
- Умственные способности и "островки" выдающихся способностей
- Праксис и навязчиво повторяющееся, стереотипное поведение, ритуалы
- Отсутствие гибкости

ДИАГНОСТИКА (DIR)



ОБСЛЕДОВАНИЕ -

- ⦿ междисциплинарное
- ⦿ концентрирующееся на достижениях ребенка
- ⦿ не только ребенка, но и обследование качества привязанности к родителю



ДИАГНОСТИКА - КРИТЕРИИ

- ◉ Social relatedness, двустороннее общение (постоянный взаимный обмен сигналами и жестами)
- ◉ Совместное внимание, предвкушение (anticipation)
- ◉ Система эмоциональных сигналов
- ◉ Принадлежность к социальной группе и способность к эмпатии
- ◉ Целенаправленная коммуникация
- ◉ Умственные способности и "островки" выдающихся способностей
- ◉ Праксис и навязчиво повторяющееся, стереотипное поведение, ритуалы
- ◉ Отсутствие гибкости

NDRC – NEURO-DEVELOPMENTAL DISORDERS OF RELATING & COMMUNICATION - FUNCTIONAL EMOTIONAL DEVELOPMENTAL LEVELS

Child: _____ Caregiver: _____ Examiner: _____ Date: _____ Diagnosis: _____

1 -> 4: Child requires caregiver support; 5 -> 6: Child attains developmental level independently but constricted; 7: Age

	1	2	3	4	5	6	7
Draw line through To highest level (1-6) child has reached The more robust and qualitative, the higher the rating.	Not reached	Barely even with support-very intermittent (very in and out)	With persistent and/or predictable support has islands of this capacity	With structure and scaffolding, given high affect, gestural, language, sensorimotor support can expand	Not at age-expected level, immature-fragmented; may be cyclical but comes back for more	Age-appropriate level but vulnerable to stress and/or with constricted range of affects	Age-appropriate level with full range of affect states.
Functional Capacities							
I. Self-Regulation And Attention Take in sights and sounds and maintain shared attention							
II. Engagement And Relating Woo another or be wooed, stay engaged through emotions							
III. Use Affect to Convey Intent - Two Way Communication For requests, emerging back and forth interactions							
IV. Behavioral Organization Problem Solving Continuous flow of affective interactions with people for shared social problem solving							
V. Creates and Elaborates With Symbols .Represents ideas and emotional themes .							
VI. Emotional Thinking							

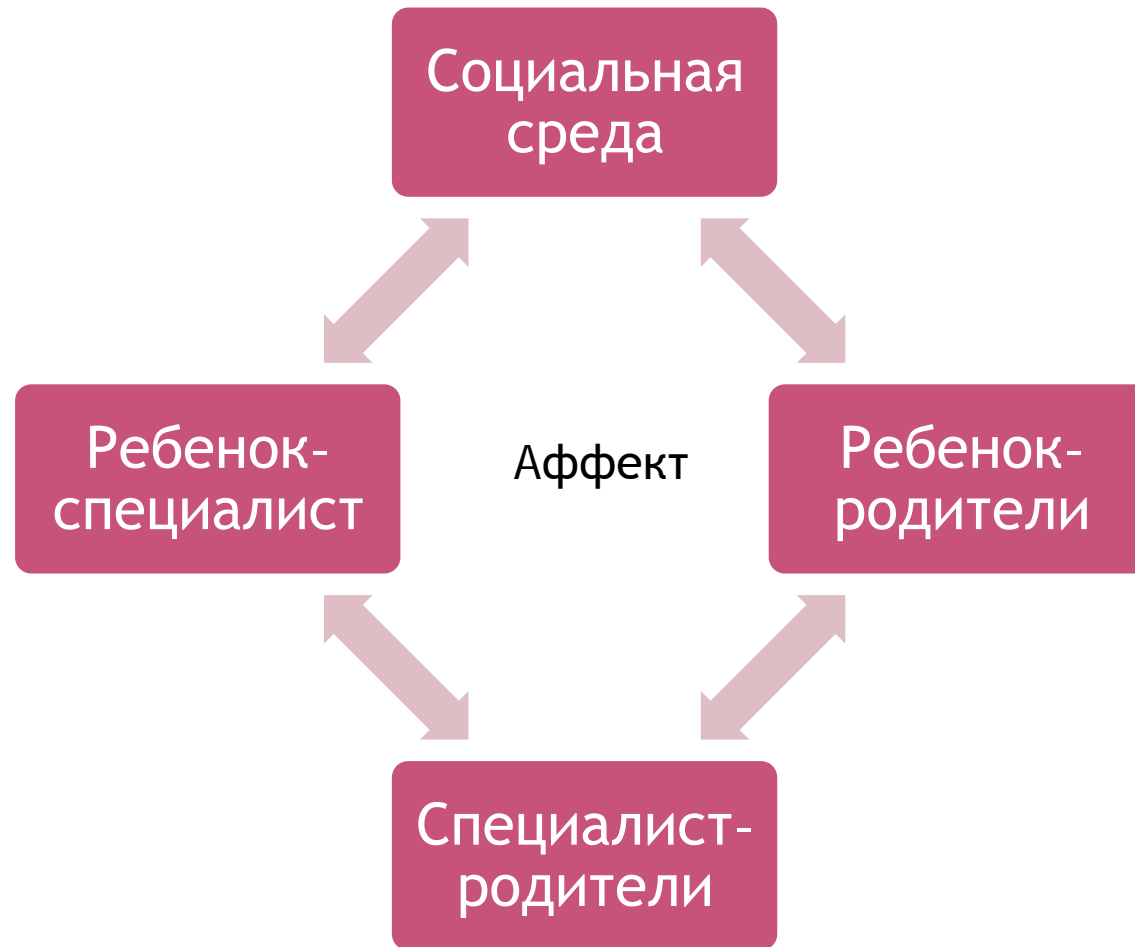
МОДЕЛЬ DIR



FLOORTIME: ЦЕЛЕВАЯ ИГРА...

- ◎ ... в контексте плана лечения
- ◎ основана на естественных интересах ребенка
- ◎ помогает построению отношений: именно отношения ускоряют процессы развития и стимулируют мозговую деятельность
- ◎ Теплые отношения, доверие, эмоционально значимые темы, взаимность

FLOORTIME: КОМПОНЕНТЫ ПРОГРАММЫ



ОТНОШЕНИЯ С РОДИТЕЛЯМИ

- Асимметричные партнеры
- Равновесие
- Подвижное распределение ролей
- Поддержат родителей, чтобы удержат детей
- Предсказуемый, четко определенный контакт
- Неписанные правила

FLOORTIME: КОМПОНЕНТЫ ПРОГРАММЫ

- 1. Специалист и родители вовлекают ребенка в спонтанную игру, следуя за ребенком и используя предыдущие знания об интересах и склонностях. Цель - **непрерывное общение** (длинные цепочки)
- 2. Используйте ежедневное бытовое общение для **укрепления ступеней функционального развития**. Будьте восприимчивы к потребностям развития и сенсорики
- 3. Вводите постепенно задачи, требующие разрешения (в ходе общеобразовательной/частично структурированной деятельности). Цель- **регуляция и укрепление сенсомоторного, языкового, пространственного развития**

FLOORTIME: ЗАДАЧИ

- Мобилизация аффекта
- Поощрение самостоятельных попыток общения
- Поддержка непрерывного общения
- Продвижение от сенсомоторной игры к символам и причинно-следственному мышлению

МОБИЛИЗАЦИЯ АФФЕКТА

- Центральный организующий компонент; "клей"
- Система "аффективных подсказок" помогает интегрировать/придает смысл процессу обучения

ПООЩРЕНИЕ САМОСТОЯТЕЛЬНЫХ ПОПЫТОК ОБЩЕНИЯ

- Разузнайте, что интересует ребенка
- Идея как зерно
- Присоединитесь к намерениям ребенка
- Помогите осуществить идею

ПОДДЕРЖКА НЕПРЕРЫВНОГО ОБЩЕНИЯ

- ◉ Совместная регуляция внимания и эмоций
- ◉ Удерживайте эмоциональную связь
- ◉ Общение должно быть взаимным



ПРОДВИЖЕНИЕ ОТ СЕНСОМОТОРНОЙ ИГРЫ К СИМВОЛАМ И ПРИЧИННО- СЛЕДСТВЕННОМУ МЫШЛЕНИЮ

- Помогите увидеть символы в сенсомоторной игре
- Развейте идею ребенка и усложните сценарий игры
- Предлагайте символическое решение проблемы
- Анализируйте, чтобы научить самоанализу

FLOORTIME: ПОДХОД - 1

- Создайте доброжелательную атмосферу
- Установите совместное внимание, эмоциональную связь и взаимное общение
- Первая «игрушка» — это Вы!
- Присоединитесь к ребенку и развивайте естественные интересы
- Поощряйте инициативу и спонтанность
- Создавайте новые и/или удивительные ситуации
- Открывайте и закрывайте «круги общения» (коммуникативные циклы)
- Создайте поток непрерывного общения

FLOORTIME: ПОДХОД - 2

- ⦿ Помогите ребенку осуществить задуманное
- ⦿ Интерпретируйте то, что ребенок делает, как имеющее смысл и цель
- ⦿ Игра должна быть осмысленной и понятной ребенку
- ⦿ Поставьте перед ребенком задачу

FLOORTIME: ПОДХОД - 3

- Создавайте препятствия(в игровой форме) и притворяйтесь, что не понимаете
- Расширяйте предложенные условия игры — делайте ошибки, следуйте командам, вмешивайтесь
- "Нет" — это не ответ
- Не пугайтесь гнева или агрессии
- Добейтесь соответствия между увиденным и услышанным
- Сделайте повторяющуюся игру игрой общей
- Получайте удовольствие наравне с ребенком

АФФЕКТ - ЦЕНТРАЛЬНЫЙ ОРГАНИЗУЮЩИЙ КОМПОНЕНТ

- Не забывайте о блеске в глазах!



©Galina Itskovich



Контакты

фонд
обнажённые
сердца



Официальный сайт Форума

www.forum.nakedheart.org

Официальный сайт Фонда помощи детям «Обнаженные сердца»

www.nakedheart.org

Фонд «Обнаженные сердца» в социальных сетях:



[@NakedHeart_Ru](https://twitter.com/NakedHeart_Ru)



[@NakedheartFoundation](https://www.instagram.com/NakedheartFoundation)



[NHFcharity](https://www.facebook.com/NHFcharity)



[NHFcharity](https://vk.com/NHFcharity)



[nakedheartfoundation](https://www.youtube.com/nakedheartfoundation)

#ForumAutism